



TORREÓN

CENTRO HISTORICO

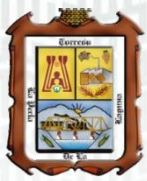
Centro Cultural del Norte

2025-2026



DIRECCIÓN GENERAL
DE OBRAS PÚBLICAS





REPORTE DE AVANCE

DEL 02 AL 27 DE MARZO DEL 2026





CENTRO
HISTÓRICO

Se continúa con trabajos de demolición en área de talleres, aplicación de sello en muros y retiro de mobiliario escolar por parte de la SEP



CENTRO
HISTÓRICO



Dirección General
de Obras Públicas



TORREÓN
**¡SIEMPRE
PUEDE más!**
ADMINISTRACIÓN MUNICIPAL 25/27



IMPLAN
TORREÓN





CENTRO
HISTÓRICO

Se continúa con trabajos de demolición en área de talleres, aplicación de sello en muros y retiro de mobiliario escolar por parte de la SEP



CENTRO
HISTÓRICO



Dirección General
de Obras Públicas



TORREÓN
**¡SIEMPRE
PUEDE más!**
ADMINISTRACIÓN MUNICIPAL 25/27





CENTRO
HISTÓRICO

Se continúa con trabajos de demolición en área de talleres, aplicación de sello en muros y retiro de mobiliario escolar por parte de la SEP



CENTRO
HISTÓRICO



Dirección General
de Obras Públicas



TORREÓN
**¡SIEMPRE
PUEDE más!**
ADMINISTRACIÓN MUNICIPAL 25/27

IMPLAN
TORREÓN





CENTRO
HISTÓRICO

Se continúa con trabajos de demolición en área de talleres, aplicación de sello en muros y retiro de mobiliario escolar por parte de la SEP



CENTRO
HISTÓRICO



Dirección General
de Obras Públicas



TORREÓN
**¡SIEMPRE
PUEDE más!**
ADMINISTRACIÓN MUNICIPAL 25/27

IMPLAN
TORREÓN





CENTRO HISTÓRICO

Se trabaja en la colocación de impermeabilizante asfáltico en azotea del Centro Cultural del Norte



CENTRO HISTÓRICO



Dirección General de Obras Públicas



TORREÓN
¡SIEMPRE PUEDE más!
ADMINISTRACIÓN MUNICIPAL 25/27





CENTRO
HISTÓRICO

Se continúa con trabajos de demolición en área de talleres, aplicación de sello en muros y retiro de mobiliario escolar por parte de la SEP



CENTRO
HISTÓRICO



Dirección General
de Obras Públicas



TORREÓN
**¡SIEMPRE
PUEDE más!**
ADMINISTRACIÓN MUNICIPAL 25/27

IMPLAN
TORREÓN





CENTRO
HISTÓRICO

Se trabaja en pintado de muestra en fachada principal, aplicación de sello en muros, retiro de pintura y plafón de baños, en la remodelación



CENTRO
HISTÓRICO



Dirección General
de Obras Públicas



TORREÓN
**¡SIEMPRE
PUEDE más!**
ADMINISTRACIÓN MUNICIPAL 25/27

IMPLAN
TORREÓN





CENTRO
HISTÓRICO

Se trabaja en pintado de muestra en fachada principal, aplicación de sello en muros, retiro de pintura y plafón de baños, en la remodelación



CENTRO
HISTÓRICO



Dirección General
de Obras Públicas



TORREÓN
**¡SIEMPRE
PUEDE más!**
ADMINISTRACIÓN MUNICIPAL 25/27



IMPLAN
TORREÓN





CENTRO
HISTÓRICO

Se trabaja en pintado de muestra en fachada principal, aplicación de sello en muros, retiro de pintura y plafón de baños, en la remodelación



CENTRO
HISTÓRICO



Dirección General
de Obras Públicas



TORREÓN
**¡SIEMPRE
PUEDE más!**
ADMINISTRACIÓN MUNICIPAL 25/27

IMPLAN
TORREÓN





CENTRO
HISTÓRICO

Se trabaja en pintado de muestra en fachada principal, aplicación de sello en muros, retiro de pintura y plafón de baños, en la remodelación



CENTRO
HISTÓRICO



Dirección General
de Obras Públicas



TORREÓN
**¡SIEMPRE
PUEDE más!**
ADMINISTRACIÓN MUNICIPAL 25/27

IMPLAN
TORREÓN





CENTRO
HISTÓRICO

Se arreglan pretilos en azotea, se hacen trabajos de demolición, se aplica sellador a los muros interiores y se retira escombro, en remodelación



CENTRO
HISTÓRICO



Dirección General
de Obras Públicas



TORREÓN
**¡SIEMPRE
PUEDE más!**
ADMINISTRACIÓN MUNICIPAL 25/27

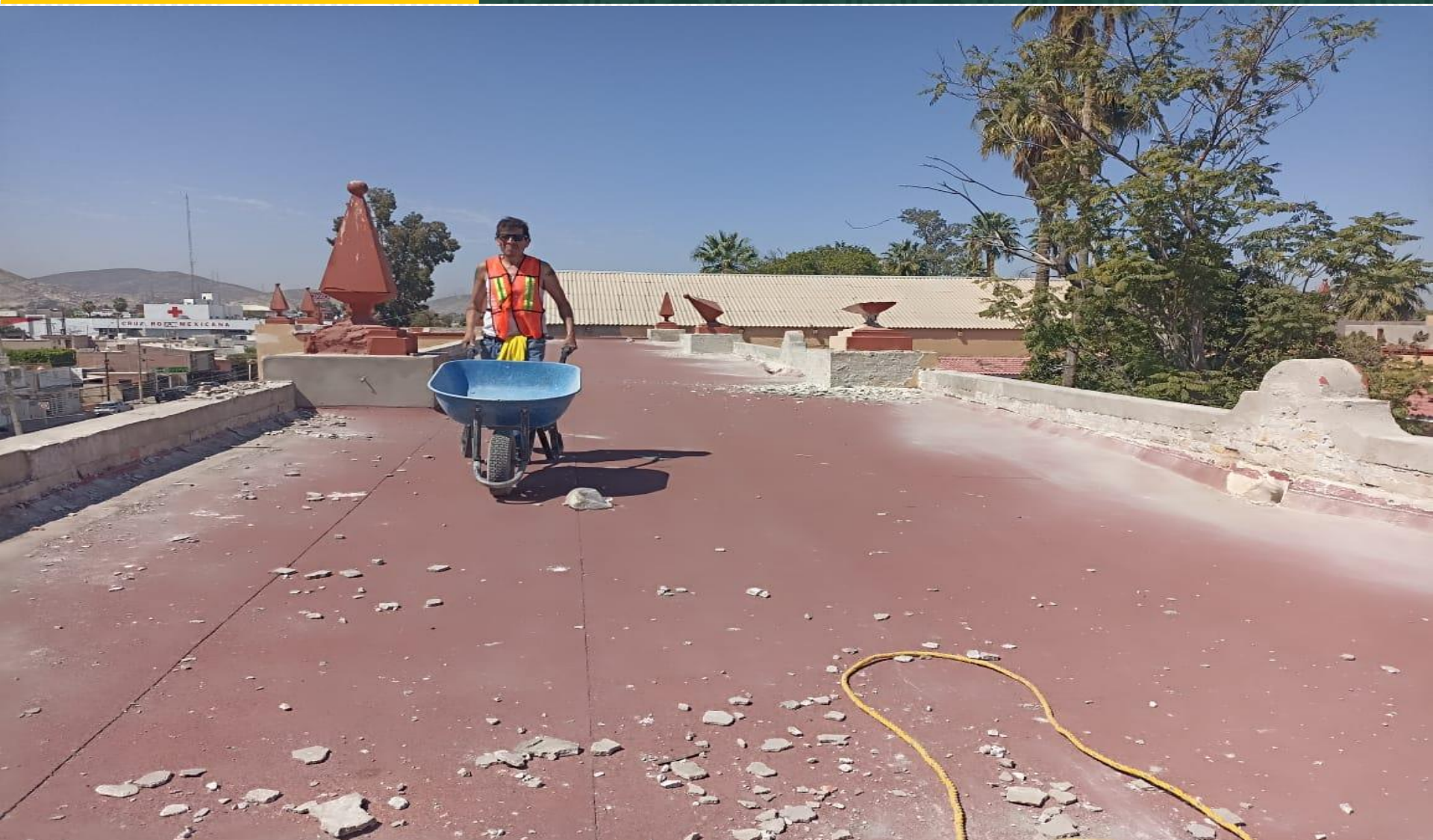
IMPLAN
TORREÓN





CENTRO
HISTÓRICO

Se arreglan pretilas en azotea, se hacen trabajos de demolición, se aplica sellador a los muros interiores y se retira escombros, en remodelación



CENTRO
HISTÓRICO



Dirección General
de Obras Públicas



TORREÓN
**¡SIEMPRE
PUEDE más!**
ADMINISTRACIÓN MUNICIPAL 25/27

IMPLAN
TORREÓN





CENTRO
HISTÓRICO

Se arreglan pretilos en azotea, se hacen trabajos de demolición, se aplica sellador a los muros interiores y se retira escombros, en remodelación



CENTRO
HISTÓRICO



Dirección General
de Obras Públicas



TORREÓN
**¡SIEMPRE
PUEDE más!**
ADMINISTRACIÓN MUNICIPAL 25/27

IMPLAN
TORREÓN





CENTRO
HISTÓRICO

Se arreglan pretilos en azotea, se hacen trabajos de demolición, se aplica sellador a los muros interiores y se retira escombro, en remodelación



CENTRO
HISTÓRICO



Dirección General
de Obras Públicas



TORREÓN
**¡SIEMPRE
PUEDE más!**
ADMINISTRACIÓN MUNICIPAL 25/27

IMPLAN
TORREÓN





CENTRO
HISTÓRICO

Se arreglan pretilas en azotea, se hacen trabajos de demolición, se aplica sellador a los muros interiores y se retira escombros, en remodelación



CENTRO
HISTÓRICO



Dirección General
de Obras Públicas



TORREÓN
**¡SIEMPRE
PUEDE más!**
ADMINISTRACIÓN MUNICIPAL 25/27

IMPLAN
TORREÓN





CENTRO
HISTÓRICO

Se trabaja en la colocación de impermeabilizante asfáltico en azotea del Centro Cultural del Norte



CENTRO
HISTÓRICO



Dirección General
de Obras Públicas



TORREÓN
**¡SIEMPRE
PUEDE más!**
ADMINISTRACIÓN MUNICIPAL 25/27

IMPLAN
TORREÓN





CENTRO HISTÓRICO

Se trabaja en la colocación de impermeabilizante asfáltico en azotea del Centro Cultural del Norte



CENTRO HISTÓRICO



Dirección General de Obras Públicas



TORREÓN
¡SIEMPRE PUEDE más!
ADMINISTRACIÓN MUNICIPAL 25/27





CENTRO
HISTÓRICO

Se trabaja en la colocación de impermeabilizante asfáltico en azotea del Centro Cultural del Norte



CENTRO
HISTÓRICO



Dirección General
de Obras Públicas



TORREÓN
**¡SIEMPRE
PUEDE más!**
ADMINISTRACIÓN MUNICIPAL 25/27

IMPLAN
TORREÓN





CENTRO
HISTÓRICO

Se trabaja en la colocación de impermeabilizante asfáltico en azotea del Centro Cultural del Norte



CENTRO
HISTÓRICO



Dirección General
de Obras Públicas



TORREÓN
**¡SIEMPRE
PUEDE más!**
ADMINISTRACIÓN MUNICIPAL 25/27





CENTRO
HISTÓRICO

Se trabaja en la colocación de impermeabilizante asfáltico en azotea del Centro Cultural del Norte



CENTRO
HISTÓRICO



Dirección General
de Obras Públicas



TORREÓN
**¡SIEMPRE
PUEDE más!**
ADMINISTRACIÓN MUNICIPAL 25/27





CENTRO
HISTÓRICO

Se trabaja en la colocación de impermeabilizante asfáltico en azotea del Centro Cultural del Norte



CENTRO
HISTÓRICO



Dirección General
de Obras Públicas



TORREÓN
**¡SIEMPRE
PUEDE más!**
ADMINISTRACIÓN MUNICIPAL 25/27





CENTRO
HISTÓRICO

Se continúa trabajando en el retiro de escombro, aplicación de pintura en muros interiores y columnas exteriores e instalación hidráulica y sanitaria, en el centro cultural del norte



CENTRO
HISTÓRICO



Dirección General
de Obras Públicas



TORREÓN
**¡SIEMPRE
PUEDE más!**
ADMINISTRACIÓN MUNICIPAL 25/27

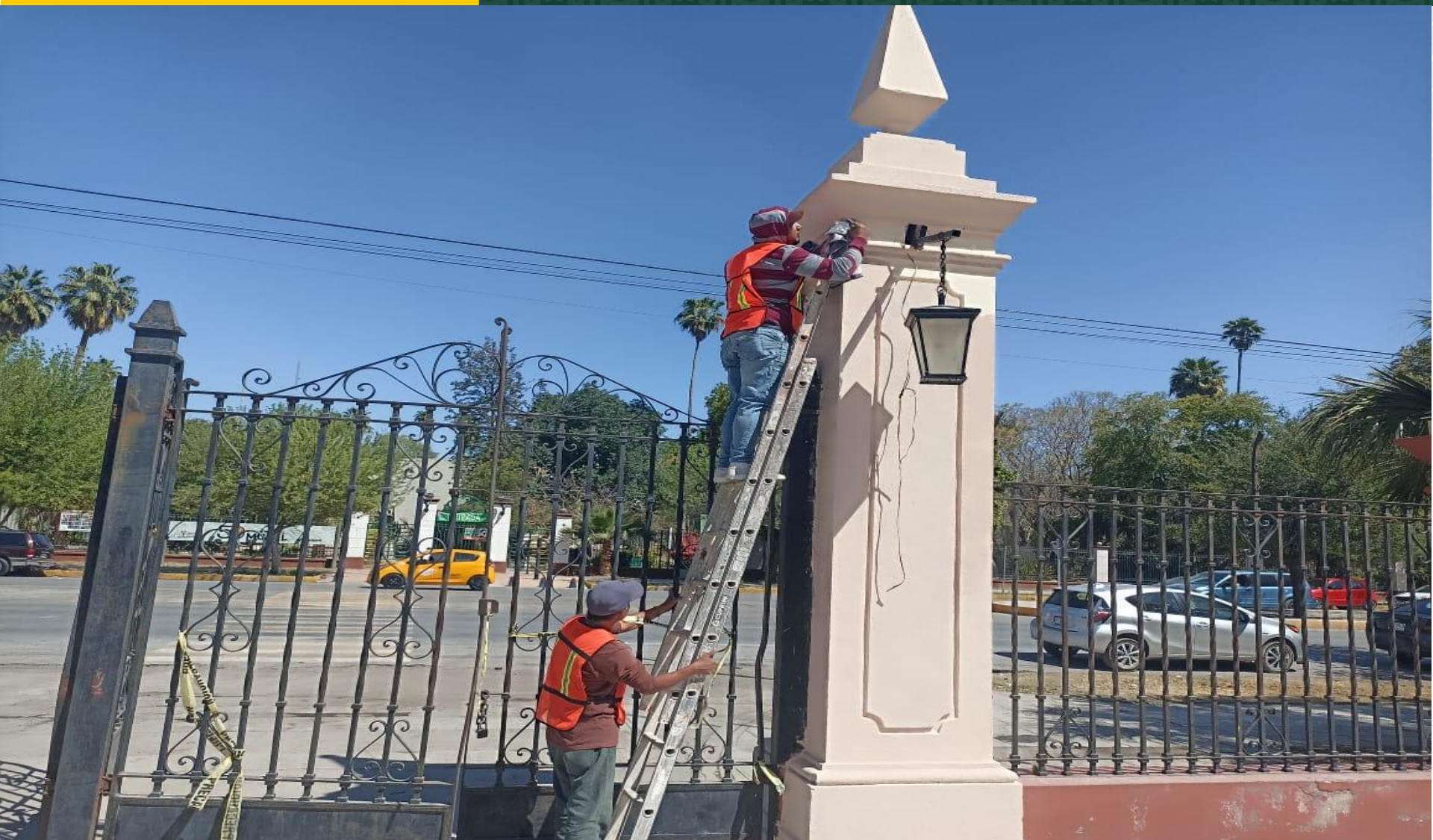
IMPLAN
TORREÓN





CENTRO
HISTÓRICO

Se continúa trabajando en el retiro de escombro, aplicación de pintura en muros interiores y columnas exteriores e instalación hidráulica y sanitaria, en el centro cultural del norte



CENTRO
HISTÓRICO



Dirección General
de Obras Públicas



TORREÓN
**¡SIEMPRE
PUEDE más!**
ADMINISTRACIÓN MUNICIPAL 25/27



IMPLAN
TORREÓN





CENTRO
HISTÓRICO

Se continúa trabajando en el retiro de escombros, aplicación de pintura en muros interiores y columnas exteriores e instalación hidráulica y sanitaria, en el centro cultural del norte



CENTRO
HISTÓRICO



Dirección General
de Obras Públicas



TORREÓN
**¡SIEMPRE
PUEDE más!**
ADMINISTRACIÓN MUNICIPAL 25/27



IMPLAN
TORREÓN





CENTRO
HISTÓRICO

Se continúa trabajando en el retiro de escombros, aplicación de pintura en muros interiores y columnas exteriores e instalación hidráulica y sanitaria, en el centro cultural del norte



CENTRO
HISTÓRICO



Dirección General
de Obras Públicas



TORREÓN
**¡SIEMPRE
PUEDE más!**
ADMINISTRACIÓN MUNICIPAL 25/27

IMPLAN
TORREÓN





CENTRO
HISTÓRICO

Se continúa trabajando en el retiro de escombro, aplicación de pintura en muros interiores y columnas exteriores e instalación hidráulica y sanitaria, en el centro cultural del norte



CENTRO
HISTÓRICO



Dirección General
de Obras Públicas



TORREÓN
**¡SIEMPRE
PUEDE más!**
ADMINISTRACIÓN MUNICIPAL 25/27





CENTRO
HISTÓRICO

Se continúa trabajando en el retiro de escombro, aplicación de pintura en muros interiores y columnas exteriores e instalación hidráulica y sanitaria, en el centro cultural del norte



CENTRO
HISTÓRICO



Dirección General
de Obras Públicas



TORREÓN
**¡SIEMPRE
PUEDE más!**
ADMINISTRACIÓN MUNICIPAL 25/27

IMPLAN
TORREÓN





CENTRO
HISTÓRICO

Se continúa trabajando en el detallado de los pretilos de azotea con mortero cemento arena, en remodelación del Centro Cultural del Norte



CENTRO
HISTÓRICO



Dirección General
de Obras Públicas



TORREÓN
**¡SIEMPRE
PUEDE más!**
ADMINISTRACIÓN MUNICIPAL 25/27

IMPLAN
TORREÓN





CENTRO
HISTÓRICO

Se continúa trabajando en el detallado de los pretilos de azotea con mortero cemento arena, en remodelación del Centro Cultural del Norte



CENTRO
HISTÓRICO



Dirección General
de Obras Públicas



TORREÓN
**¡SIEMPRE
PUEDE más!**
ADMINISTRACIÓN MUNICIPAL 25/27

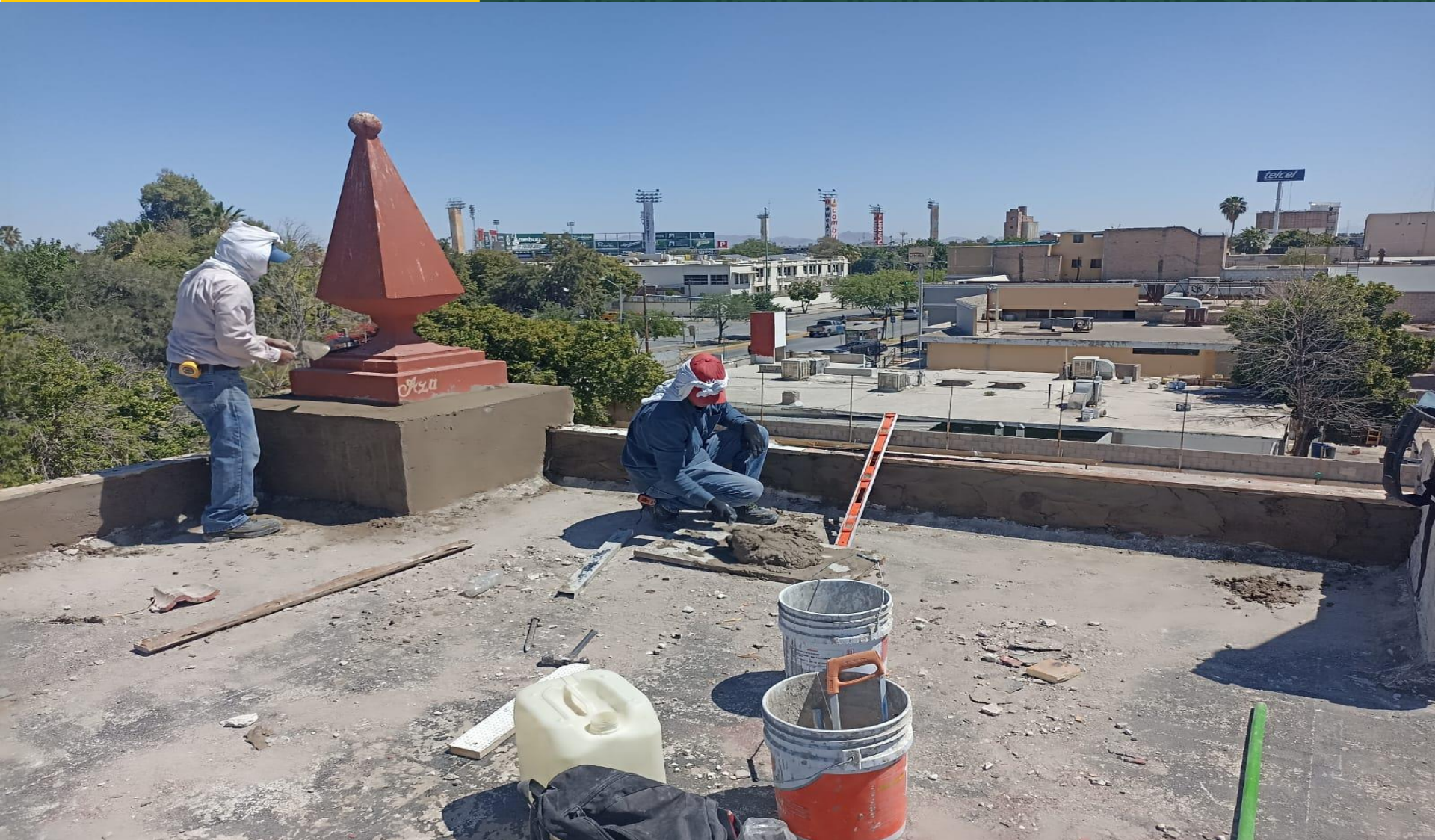
IMPLAN
TORREÓN





CENTRO
HISTÓRICO

Se continúa trabajando en el detallado de los pretilos de azotea con mortero cemento arena, en remodelación del Centro Cultural del Norte



CENTRO
HISTÓRICO



Dirección General
de Obras Públicas



TORREÓN
**¡SIEMPRE
PUEDE más!**
ADMINISTRACIÓN MUNICIPAL 25/27

IMPLAN
TORREÓN





CENTRO
HISTÓRICO

Se continúa trabajando en el detallado de los pretilos de azotea con mortero cemento arena, en remodelación del Centro Cultural del Norte



CENTRO
HISTÓRICO



Dirección General
de Obras Públicas



TORREÓN
**¡SIEMPRE
PUEDE más!**
ADMINISTRACIÓN MUNICIPAL 25/27

IMPLAN
TORREÓN





CENTRO
HISTÓRICO

Se trabaja en limpieza de áreas de jardín y se continúa trabajando en el detallado de pretilos de azotea, en el centro cultural del norte.



CENTRO
HISTÓRICO



Dirección General
de Obras Públicas



TORREÓN
**¡SIEMPRE
PUEDE más!**
ADMINISTRACIÓN MUNICIPAL 25/27

IMPLAN
TORREÓN





CENTRO
HISTÓRICO

Se trabaja en limpieza de áreas de jardín y se continúa trabajando en el detallado de pretilos de azotea, en el centro cultural del norte.



CENTRO
HISTÓRICO



Dirección General
de Obras Públicas



TORREÓN
**¡SIEMPRE
PUEDE más!**
ADMINISTRACIÓN MUNICIPAL 25/27





CENTRO
HISTÓRICO

Se trabaja en limpieza de áreas de jardín y se continúa trabajando en el detallado de pretilas de azotea, en el centro cultural del norte.



CENTRO
HISTÓRICO



Dirección General
de Obras Públicas



TORREÓN
**¡SIEMPRE
PUEDE más!**
ADMINISTRACIÓN MUNICIPAL 25/27

IMPLAN
TORREÓN





CENTRO
HISTÓRICO

Se trabaja en limpieza de áreas de jardín y se continúa trabajando en el detallado de pretilas de azotea, en el centro cultural del norte.



CENTRO
HISTÓRICO



Dirección General
de Obras Públicas



TORREÓN
**¡SIEMPRE
PUEDE más!**
ADMINISTRACIÓN MUNICIPAL 25/27

IMPLAN
TORREÓN





CENTRO
HISTÓRICO

Se trabaja en limpieza de áreas de jardín y se continúa trabajando en el detallado de pretilas de azotea, en el centro cultural del norte.



CENTRO
HISTÓRICO



Dirección General
de Obras Públicas



TORREÓN
**¡SIEMPRE
PUEDE más!**
ADMINISTRACIÓN MUNICIPAL 25/27





CENTRO
HISTÓRICO

Se trabaja en limpieza de áreas de jardín y se continúa trabajando en el detallado de pretilas de azotea, en el centro cultural del norte.



CENTRO
HISTÓRICO



Dirección General
de Obras Públicas



TORREÓN
**¡SIEMPRE
PUEDE más!**
ADMINISTRACIÓN MUNICIPAL 25/27



IMPLAN
TORREÓN





CENTRO
HISTÓRICO

Se trabaja en pintado de pasillos, aplicación de sello en muros e instalación de tubería sanitaria e hidráulica en baños, en remodelación del Centro Cultural del Norte. Nota: El contratista sufrió un robo de material y equipo anoche en las instalaciones del centro



CENTRO
HISTÓRICO



Dirección General
de Obras Públicas



TORREÓN
**¡SIEMPRE
PUEDE más!**
ADMINISTRACIÓN MUNICIPAL 25/27



IMPLAN
TORREÓN







CENTRO
HISTÓRICO

Se trabaja en pintado de pasillos, aplicación de sello en muros e instalación de tubería sanitaria e hidráulica en baños, en remodelación del Centro Cultural del Norte. Nota: El contratista sufrió un robo de material y equipo anoche en las instalaciones del centro



CENTRO
HISTÓRICO



Dirección General
de Obras Públicas



TORREÓN
**¡SIEMPRE
PUEDE más!**
ADMINISTRACIÓN MUNICIPAL 25/27

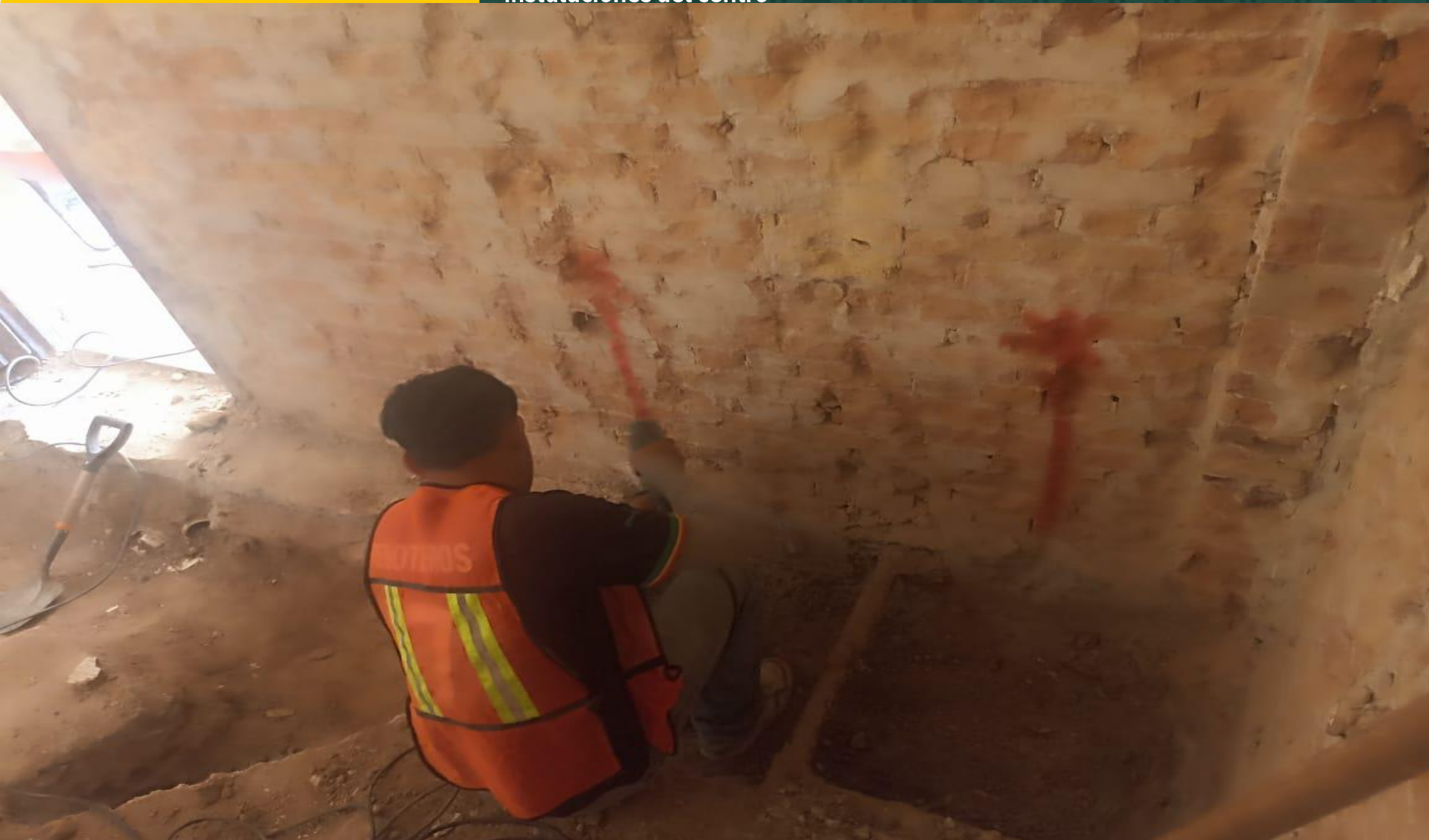
IMPLAN
TORREÓN





CENTRO
HISTÓRICO

Se trabaja en pintado de pasillos, aplicación de sello en muros e instalación de tubería sanitaria e hidráulica en baños, en remodelación del Centro Cultural del Norte. Nota: El contratista sufrió un robo de material y equipo anoche en las instalaciones del centro



CENTRO
HISTÓRICO



Dirección General
de Obras Públicas



TORREÓN
**¡SIEMPRE
PUEDE más!**
ADMINISTRACIÓN MUNICIPAL 25/27



IMPLAN
TORREÓN





CENTRO
HISTÓRICO

Se trabaja en pintado de pasillos, aplicación de sello en muros e instalación de tubería sanitaria e hidráulica en baños, en remodelación del Centro Cultural del Norte. Nota: El contratista sufrió un robo de material y equipo anoche en las instalaciones del centro



CENTRO
HISTÓRICO



Dirección General
de Obras Públicas



TORREÓN
**¡SIEMPRE
PUEDE más!**
ADMINISTRACIÓN MUNICIPAL 25/27

IMPLAN
TORREÓN

